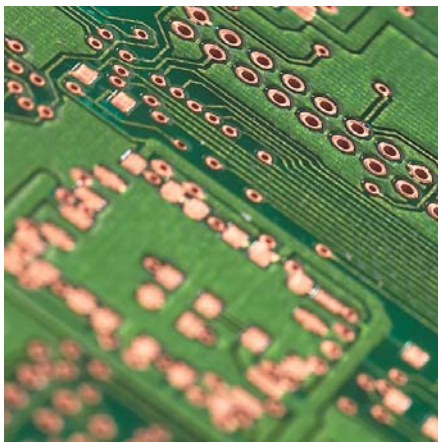


UV-Belichtungsgeräte AKTINA S Serie

Zur doppelseitigen Vakuum-UV-Belichtung von
foto-beschichteten Basismaterialien, Folien und Platten



Durch Fixieren und Anpressen der Layout-Vorlage mittels Vakuum wird eine optimale Übertragung der Vorlage auf das zu belichtende foto-beschichtete Basismaterial, Folien oder Plattenmaterial erreicht. Der Belichtungsvorgang wird mittels Zeitschaltuhr gestartet. Ein elektronisches Vorschaltgerät zur Sofortzündung der superaktinischen UV-Leuchtmittel ermöglicht eine absolut gleichbleibende Ausleuchtung der gesamten Bearbeitungsfläche.

Anlagenvorteile

- Leichte Bedienbarkeit und Kontrolle
- Gute Sichtkontrolle vor Belichtungsstart
- Leistungsstarker Vakuumpumpe
- kurze Belichtungszeiten
- Einsatz hochwertiger UV-Leuchtmittel
- Wahlweise elektronische Sofortzündung
- Gleichmäßiges Aufleuchten der Arbeitsfläche durch integriertes Spiegelsystem
- Zeitschaltuhr sorgt für eine sekundengenaue Einstellung
- Vakuumrahmen mit Belüftungsautomatik
- Gleichmäßige Belichtungsergebnisse



UV-Belichtungsgeräte AKTINA S Serie

Anlagenaufbau (Basismodul)

- Stabiles Kunststoffgehäuse
- Schubladen-Teleskopauszug
- Vakuumrahmen mit Selbstansaugung durch leistungsstarke Vakuumpumpe (0,0001mbar)
- Rahmen bestehend aus zwei perforierten Polyesterfolien mit Schnellentlüftung
- Gleichmäßiges Ausleuchten der gesamten Bearbeitungsfläche durch integriertes Spiegelsystem und superaktinischen UV-Leuchtmittel mit einer Wellenlänge von 350–400 nm (UV-A)
- Elektronisches Vorschaltgerät zur Sofortzündung der UV-Leuchtmittel, kein Stroboskop-Effekt
- Elektronische Zeitschaltuhr mit Count-down-Funktion

Standard-Optionen

- Vorschaltgerät zur Sofortzündung der UV-Leuchtmittel

Lieferbares Zubehör und optionale Umrüstungen

- Ersatz-Leuchtmittel:
Superaktinischen UV-Leuchtmittel
15 W–40 W

Technische Daten

Modell	Aktina S	Aktina S 40	Aktina S 550	Aktina S 55	Aktina S 550s
Länge	720 mm	720 mm	870 mm	870 mm	870 mm
Tiefe	490 mm	490 mm	490 mm	490 mm	600 mm
Höhe	240 mm	240 mm	250 mm	250 mm	255 mm
Arbeitsfläche	300 x 400 mm	300 x 400 mm	300 x 550 mm	300 x 550 mm	400 x 550 mm
UV-Röhren superaktinisch	2 x 6 Stück á 30 W	2 x 6 Stück á 15 W	2 x 5 Stück á 40 W	2 x 5 Stück á 20 W	2 x 6 Stück á 40 W
Leistungsaufnahme	ca. 600 W	ca. 420 W	ca. 650 W	ca. 440 W	ca. 700 W
Sofortzündung	Ja	Nein	Ja	Nein	Ja
Vakuumeinrichtung	Ja	Ja	Ja	Ja	Ja
Elektrischer Anschluss	230 V, 50 Hz	230 V, 50 Hz	230 V, 50 Hz	230 V, 50 Hz	230 V, 50 Hz
Gewicht	27 kg	27 kg	29 kg	29 kg	30 kg

