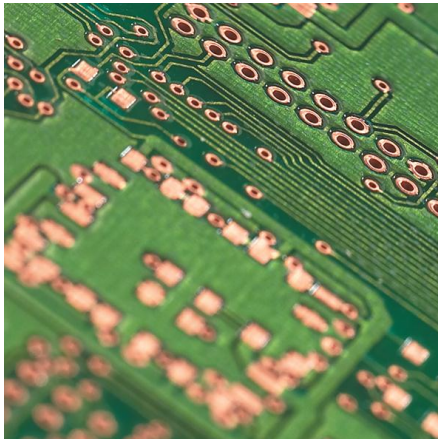


Plattenschere Typ 530

Für den Zuschnitt von Leiterplatten



Die Plattenschere Typ 530 ist speziell geeignet für den Zuschnitt von Leiterplatten bis 3,0 mm oder Aluminium bis 1,5 mm Stärke. Je nach Anforderung können ebenso Stahlbleche (von 0,05 bis 1 mm), Kunststoffe (bis 5 mm), Filmmaterialien, Papier oder Aluminiumbleche auf dem Gerät geschnitten werden.

Anlagenaufbau (Basismodul)

- Stabile Ganzstahlkonstruktion
- Alle winkel- und maßbestimmenden Teile justierbar
- Schnittbreite max. 530 mm
- Messer aus gehärtetem Spezialstahl
- Eingebauter Niederhalter, abnehmbar
- Vorderer Anschlagwinkel
- Hinterer verschiebbarer Parallelanschlag
- Verfahrensweg des hinteren Anschlags 0-300 mm
- Winkel- und Maßtoleranz 0,1 mm
- Kleinstes Schnittmaß vorne 45 mm
- Einfacher Messerwechsel
- Einstellbare Messerschrägung
- Einstellbarer Schnittspalt

Technische Daten

Länge	740 mm
Breite	450 mm
Höhe	290 mm
Max. Schnittbreite	530 mm
Lineal am Arbeitstisch	bis 500 mm
Lineal am Hinteranschlag	bis 300 mm
Gewicht	66 kg

