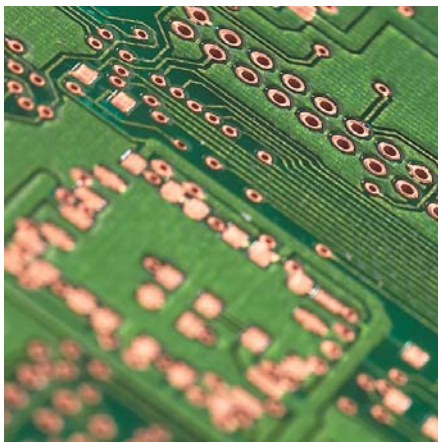


Durchlauftrockner AIR 2000

Zum Trocknen von Leiterplatten, Formätzteilen oder anderen Substraten



Speziell für den Leiterplattenprozess konzipierte Durchlauftrockner zum Trocknen und Tempern von Oberflächen nach nasschemischen Prozessen. Das vertikale Durchlaufverfahren sorgt für ein schnelles rückstandsfreies Trocknen von Leiterplatten, Formätzteilen oder anderen Substraten.

Die Leiterplatte wird automatisch durch die Trockenzonen transportiert. Die Durchlaufgeschwindigkeit ist dabei stufenlos einstellbar. Speziell gelagerte Walzen sorgen für einen gleichmäßigen Durchlauf auch bei unterschiedlichen Plattenstärken.

Die nassen Platinen oder Substrate werden in einer Vorstufe (Quetschzone) vorgetrocknet und durchlaufen dann die Heißlufttrocknung. Die Querstrom-Ventilatoren mit Heizregister erzeugen eine gleichmäßige laminare Luftströmung über die gesamte Arbeitsbreite. Dadurch wird eine optimale Trocknung der Oberfläche und Bohrungen gewährleistet.

Durch die hohe Trocknerleistung und schnelle Durchlaufzeit stehen die zu bearbeiteten Materialien den nachfolgenden Verarbeitungsschritten schnell zur Verfügung. Das neu entwickelte vertikale Durchlaufprinzip bietet dem Anwender ein Höchstmaß an Qualität und Bedienerfreundlichkeit.

Anlagenvorteile

- Robustes Tischgerät in unterschiedlichen Arbeitsbreiten
- Trocknen im Durchlaufverfahren
- Variable Transportgeschwindigkeit
- Verschiedene Plattendicken bearbeitbar
- Niedrige Oberflächentemperatur
- Schnelle Aufheizzeit
- Keine Fleckenbildung
- Hochwertige Verarbeitung



Durchlufttrockner AIR 2000

Zum Trocknen von Leiterplatten, Formätzteilen oder anderen Substraten

Technische Daten

	AIR 2000	AIR 2400	AIR 2600
Abmessungen (B x H x T)	352 x 520 x 362 mm	352 x 620 x 362 mm	352 x 820 x 362 mm
Durchlaufbreite	300 mm	400 mm	600 mm
Plattendicke	0,2-4 mm	0,2-4 mm	0,2-4 mm
Plattenlänge (minimal)	80 mm	80 mm	80 mm
Durchlaufgeschwindigkeit	0,2-1,2 m/min	0,2-1,2 m/min	0,2-1,2 m/min
Aufheizzeit	5 s	5 s	5 s
Elektrischer Anschluss	230 V / AC	230 V / AC	230 V / AC
Elektrische Leistung	2000 W	2000 W	3200 W

