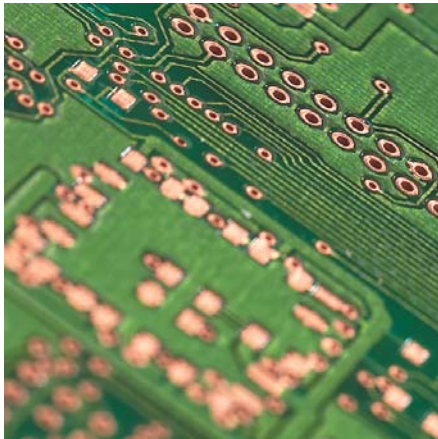


# Bürstmaschine RBM 300

## Zum Entgraten, Feinschleifen und Reinigen



Die Standard-Bürstmaschine RBM 300 (Tischmodell) wird zur Entgratung und Reinigung gebohrter Leiterplatten, Feinschleifen vor Fotoprozessen und zum Reinigen von Blechen eingesetzt. Das Plattenmaterial wird mit hoher Oszillationsfrequenz einseitig gebürstet. Die Oszillation und Einzugs geschwindigkeit sind stufenlos einstellbar. Der Bürstenabstand zur Platte ist automatisch verstellbar. Zur Reinigung des Spülwassers vom Kupferabrieb werden spezielle Filterationsanlagen angeboten.

Der einfache Bürstenwechsel ermöglicht den Einsatz verschiedenster Bürstentypen. Nach dem Nassprozess sorgt eine Abquetsch- und Warmluft-Trockenstation für eine saubere Oberfläche.

### Anlagenvorteile

- Gleichmäßiger Kupferabtrag durch automatische Bürstenverstellung
- Konstante Bürstengeschwindigkeit
- Gleichmäßiges Schliffbild durch oszillierende Bürsten

### Eigenschaften

- Oszillierende Bürstwalze mit Schnellwechseinrichtung.
- Bürste, Trockner, Oszillation und Transport können unabhängig voneinander ein- und ausgeschaltet werden.
- Oszillationsfrequenz der Bürste und die Geschwindigkeit des Platten- transports stufenlos einstellbar
- Beidseitige Parallelverstellung der Bürstwalzen möglich
- Gleichmäßiges Bürstergesamtniveau.
- Einfacher Bürstenwechsel ermöglicht den Einsatz verschiedenster Bürstentypen
- Tischmodell mit einer Nutzbreite von 300 mm und einseitiger Oberflächenbearbeitung
- Integrierte Abquetsch- und Heißluft-Trockenstation
- Integrierter Frequenzumrichter für weltweiten Einsatz in allen Stromnetzen



# Bürstmaschine RBM 300

Für die Prototypen-Fertigung

Gleichmäßiges Schliffbild durch 1-seitig oszillierende Bürsten

## Lieferbares Zubehör

- Filtereinheit 10“ oder 20“ für die Filtration des Kupferabriebs

## Technische Daten

Abmessungen [L x B x H]	760 x 590 x 415 mm
Arbeitsbreite	300 mm
Materialstärken	(starr) 0,3-3 mm
Plattengröße (minimal)	80 x 160 mm
Oszillationshub	10 mm
Oszillations-Frequenz	ca. 10-110 Hübe/min
Bürstendrehzahl	1360 rpm
Bürstwalzenhub	max. 20 mm
Bürstwalzenlänge	310 mm
Bürstwalzendurchmesser (außen)	89-91 mm
Bürstwalzendurchmesser (innen)	35 mm
Verstellweg pro Umdrehung des Handrades	ca. 1 mm
Wasserverbrauch	6,8 l/min
Wasseranschluss	20 mm
Wasserabfluss	32 mm
Wasserdruck (maximal)	1,5 bar
Vorschub	ca. 0,2-2 m/min
Elektrischer Anschluss	110-230 V, 50-60 Hz
Gewicht	70 kg

