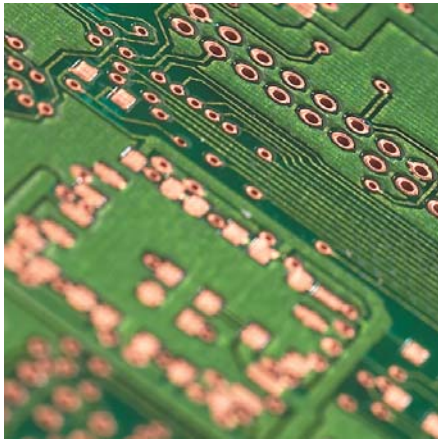


Motorische Blechscher S650 M

Für den Zuschnitt von Leiterplatten, Metall und Kunststoff



Die Blechscher Typ S650M ist ein stabiles kompaktes, motorisiertes Modell zum Schneiden von Metall, Leiterplatten und Kunststoff.

Die Schere ist mit einer Schnittbeleuchtung ausgerüstet. Die Motorschere eignet sich wegen ihrer hohen Schnittfrequenz besonders für die Serienfertigung. Zur Standardausrüstung der Schere gehört ein manueller, winkeleinstellbarer Hinteranschlag mit mm-Skala, ein einstellbarer Winkelanschlag mit Gradskala und ein automatischer Niederhalter. Das Gerät arbeitet sehr geräuscharm (>80dB)

Eigenschaften

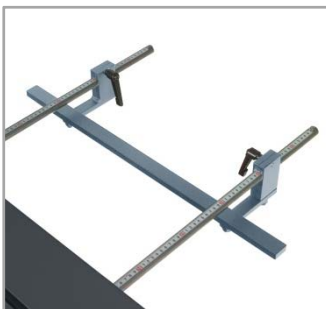
- Stabiles Tischmodell
- Schnittlinienbeleuchtung
- Einstellbarer Winkelanschlag
- Manuell winkeleinstellbarer Hinteranschlag mit mm-Skala
- Kunststoffbeschichteter automatischer Niederhalter.
- Leistungsstarker Motor (Oberwange), 0,75/1 kW/HP
- Standard Sicherheitsabschirmung, gemäß CE-Zertifizierung
- Stoppeschalter für Zyklen und Schalter für die Sicherheitsabschirmung

Lieferbares Zubehör

- Spezialmesser
- Beleuchtungsarmatur
- Untergestell



Untergestell



Winkeleinstellbarer Hinteranschlag mit mm-Skala

Technische Daten

Abmessungen (L x B x H)	990 x 1150 x 455 mm
Arbeitsbreite	650 mm
Plattenstärke	1,25 mm
Anzahl Schnitte/min.	40
Motor Oberwange	0,75/1 kW/HP
Tischbreite	325 mm
Tischhöhe	270 mm
Höhe mit Untergestell	1260 mm
Gewicht	105 kg

