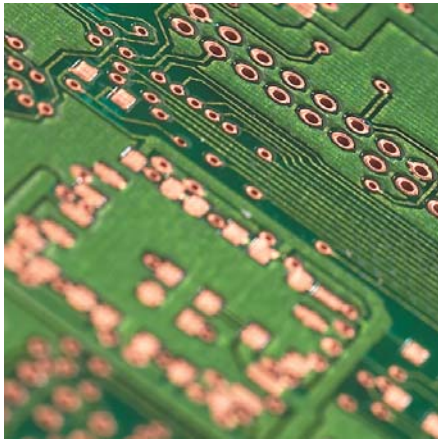


Manuelle Blechscher S650 L

Für den Zuschnitt von Leiterplatten, Metall und Kunststoff



Die Blechscher S650 ist ein stabil konstruiertes Tischmodell mit Handbedienung, zum Schneiden von Metall, Leiterplatten und Kunststoff.

Lieferbares Zubehör

- Spezialmesser
- Beleuchtungsarmatur
- Untergestell

Eigenschaften

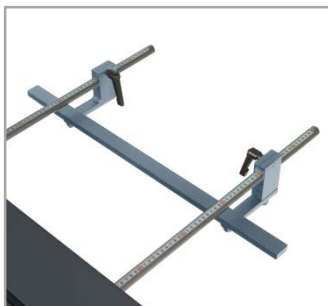
- Stabiles Tischmodell
- Schnitlinienbeleuchtung
- Einstellbarer Winkelanschlag
- Manuell winkeleinstellbarer Hinteranschlag mit mm-Skala
- Kunststoffbeschichteter automatischer Niederhalter



Untergestell

Technische Daten

Abmessungen (L x B x H)	850 x 380 x 345 mm
Arbeitsbreite	650 mm
Plattenstärke	1,25 mm
Tischbreite	265 mm
Tischhöhe	172 mm
Höhe mit Untergestell	1260 mm
Gewicht	87 kg



Winkeleinstellbarer
Hinteranschlag mit mm-Skala

